

NOSSA MARCA



world **skills**
São Paulo 2015 

SUMÁRIO

Nosso legado.....	3
Qual a origem da WorldSkills?.....	4
Como descrever a WorldSkills Competition?.....	8
Por que as competições de formação profissional são tão importantes?	10
Nossa identidade	12
Nossa missão	12

NOSSO LEGADO



QUAL A ORIGEM DA WORLDSKILLS?

Muitos países e regiões foram gravemente afetados pela Segunda Guerra Mundial. Para reconstruir a Europa, havia uma grande necessidade e demanda por trabalho qualificado. Mas, também, era necessário convencer os jovens, assim como seus pais, professores e possíveis empregadores, de que o futuro dependia de um treinamento profissional e de um sistema educacional eficiente.

Na Espanha, a ideia de uma Competição para futuros jovens profissionais nasceu em 1946. Seus benefícios incluíam o estímulo do espírito competitivo dos jovens, desenvolvendo suas habilidades; permitindo que o público presenciasse e aprendesse sobre a variedade de habilidades industriais; e, o mais importante, o foco era a educação profissional.

A primeira Competição internacional oficial aconteceu na Espanha, em 1950, disputada pelo país-sede e Portugal, mas logo passou a incluir muitos outros países europeus que enfrentavam a mesma necessidade de força de trabalho qualificada. Em 1953, equipes da Alemanha, Reino Unido, França, Marrocos, Portugal e Suíça viajaram até a Espanha para participar da Competição pela primeira vez. Desde o princípio, órgãos governamentais e escolas de treinamento profissional se interessaram pela iniciativa. À medida que o número de ocupações e de nações participantes continuava a crescer, o que começara como uma simples ideia, logo se tornou o maior evento internacional de ocupações e carreiras.

Desde 1981, o Brasil já conquistou 68 medalhas e 111 certificados de excelência nas WorldSkills Competitions.

Desde então, a WorldSkills tem organizado Competições internacionais com a participação de milhares de jovens estudantes e experts, muitos dos quais experimentaram e continuam experimentando um impacto significativo em suas vidas.

Em 1981, o Brasil entra para a WorldSkills, tendo o SENAI como organizador, o qual reconheceu o valor de utilizar as competições de formação profissional para aumentar o nível geral de habilidades e competências no País.

A WorldSkills não é somente uma Competição, é um movimento. Trabalhando dentro de seis áreas: Pesquisa, Advocacy, Carreira, Educação e Treinamento, Cooperação Internacional e Desenvolvimento e Competição e Projetos, a WorldSkills será um centro global para o desenvolvimento e excelência de habilidades, com atividades constantes em âmbito regional, nacional e global. A Fundação WorldSkills contribui com projetos e iniciativas que demonstram a capacidade de inovação e colaboração junto com parceiros, buscando alavancar e construir atividades sustentáveis.

O Serviço Nacional de Aprendizagem Industrial (SENAI) é o principal responsável por sediar a 43ª WorldSkills Competition, em São Paulo, em agosto de 2015.

O SENAI compõe o Sistema Indústria junto com a Confederação Nacional da Indústria (CNI), o Serviço Social da Indústria (SESI) e o Instituto Euvaldo Lodi (IEL).

Desde que foi criado, em 1942, o SENAI formou 61 milhões de profissionais. Atualmente, as 817 unidades operacionais móveis e fixas da instituição espalhadas pelo país recebem cerca de 2,5 milhões de matrículas em cerca de 3 mil cursos que preparam trabalhadores para 28 áreas industriais. Os cursos vão desde a aprendizagem profissional, incluem o ensino técnico de nível médio e chegam à formação superior e à pós-graduação.

Para levar a educação profissional ao maior número de pessoas, em fevereiro de 2014, o SENAI inaugurou o Barco Escola Samaúma II, com capacidade para atender 3 mil alunos por ano. A unidade móvel de ensino percorrerá diversos rios da Amazônia e está preparada para aulas de mecânica, confecção, eletricidade, eletroeletrônica, entre outras.

Os melhores jovens profissionais selecionados nas etapas nacionais da competição de seus países participam da WorldSkills Competition.

No exterior, o SENAI, juntamente com o Sesi e o IEL, mantém mais de 75 parcerias internacionais em 45 países, como Estados Unidos, Canadá, Suécia, Angola, Cabo Verde e Guiné-Bissau. Em 2013, dez centros de formação profissional liderados pelo SENAI estavam em funcionamento em diferentes países do mundo.

EDUCAÇÃO PROFISSIONAL NO BRASIL

- ◆ No que se refere à educação profissional, o Brasil possui um enorme potencial de crescimento, tendo em vista que somente 6,6% dos jovens brasileiros optam por cursos técnicos, sendo que na média das 34 nações mais desenvolvidas, o índice de pessoas que optam pela educação profissional é de 35%.
- ◆ Análise dos dados da Relação Anual de Informações Sociais (RAIS) 2012 indica que a indústria é o setor da economia brasileira que paga os melhores salários a seus trabalhadores.
- ◆ A cada ano, o SENAI oferece cerca de 150 mil vagas em cursos técnicos, sendo 80 mil oferecidas gratuitamente por meio de uma parceria com o governo brasileiro no Programa Nacional de Acesso Técnico e Emprego (Pronatec).
- ◆ * Um ano depois de obterem o diploma, os trabalhadores de nível técnico conseguem aumentar sua renda em 24%.
- ◆ * 72% dos ex-alunos dos cursos técnicos conseguem trabalho no primeiro ano depois da formatura.
- ◆ Segundo as projeções do Mapa do Trabalho Industrial no Brasil, o País terá de formar 7,2 milhões de trabalhadores em nível técnico e em áreas de média qualificação para atuarem em profissões industriais até 2015.

**Estudo realizado em 2013 com profissionais formados no SENAI.*

NÚMEROS DE SÃO PAULO

- ◆ Maior cidade do País.
- ◆ Possui 11,8 milhões de habitantes vindos de todos os cantos do Brasil e do mundo
- ◆ Responsável por 12% da economia brasileira.
- ◆ O sistema de transporte da capital paulista, composto por ônibus, trens e metrô, transporta quase 11 milhões de pessoas diariamente.
- ◆ Em 2014, a cidade foi reconhecida pelo Travellers' Choice (TripAdvisor) como um dos melhores destinos no Brasil.
- ◆ Mais de 13,2 milhões de turistas visitam a cidade todos os anos.

COMO **DESCREVER** A **WORLDSKILLS** COMPETITION?

A WorldSkills Competition ocorre a cada dois anos e é a maior competição de educação profissional do mundo e que reflete a realidade da indústria global.

Os competidores, representados pelos melhores alunos selecionados nas etapas nacionais da competição de seus países, demonstram habilidades técnicas individuais e coletivas para executar tarefas específicas e para as quais estudam e atuarão no mercado de trabalho.

Um dos principais legados da WorldSkills Competition é promover a importância à educação profissional como uma importante ferramenta de transformação social e econômica.

A Competição proporciona também a oportunidade para a troca de informações sobre as melhores práticas em educação profissional entre líderes industriais, governamentais e especialistas em educação, inspirando jovens em idade escolar a se dedicarem a carreiras técnicas e prosperar para um futuro melhor.

Em 2015, a WorldSkills Competition será realizada pela primeira vez na América Latina. A 43ª WorldSkills Competition ocorrerá em São Paulo e espera-se superar os números de Leipzig, Alemanha, em 2013 – mais de mil participantes de 53 países disputaram medalhas em 46 ocupações.

WorldSkills São Paulo 2015: competidores de mais de 60 países e regiões assumem desafios reais em mais de 45 profissões.

A organização da Competição no Brasil está sob a responsabilidade do SENAI, um dos cinco maiores complexos de educação profissional do mundo.



'CAM-PE-ÃO'

PRONÚNCIA: /'kẽpeẽw/

(substantivo)

Qualquer Competidor que tenha disputado uma WorldSkills Competition é um Campeão WorldSkills.

POR QUE AS COMPETIÇÕES DE FORMAÇÃO PROFISSIONAL SÃO TÃO IMPORTANTES?

- ◆ Treinar, qualificar-se, classificar-se e competir na WorldSkills Competition equivale de 4 a 5 anos de formação profissional.
- ◆ Eleva o caráter, a confiança, o compromisso e a autoestima.
- ◆ Ajuda a alinhar e aumentar a qualidade dos padrões desejados em sistemas de treinamento educacional e profissional.
- ◆ Ajuda o sistema de formação profissional a se tornar um referencial para os padrões da indústria, da demanda pública e de outros países.
- ◆ O desafio de uma competição torna o ensino e o treinamento mais divertido e estimulante.
- ◆ Valida o fato de que o domínio em uma competência requer aprendizado e treinamento prático ao longo do tempo.

Apenas 6,6% dos jovens brasileiros escolhem cursos profissionalizantes.

A WorldSkills oferece a infraestrutura e a experiência em competições para interagir com uma série de públicos-alvo, de alunos dos ensinos fundamental e médio, a jovens, governos e educadores.

- ◆ Nº de ocupações representadas: mais de 45.
- ◆ Nº de países/regiões-membros: 72 (representando mais de 70% da população mundial).
- ◆ 32 novos países e regiões membros desde 2005.

Desde a WorldSkills Competition em 2003, tivemos:

- ◆ Um total de 992.000 pessoas visitando as Competições.
- ◆ Um total de 4.931 Competidores em âmbito global.

“É como a prova final!!”
Campeão WorldSkills



NOSSA IDENTIDADE

NOSSA MISSÃO

A WorldSkills representa uma variedade de setores, ocupações, especialidades, países e regiões de todas as partes do mundo. Essa diversidade foi simbolizada pelo clássico logotipo da WorldSkills e o “símbolo da mão” com suas características cores vermelha, verde, azul, amarela e preta.

Com base nesse legado, estamos introduzindo novas cores para aprimorar o logo colorido.

Dois novos tons de cada cor característica abrem uma nova gama de combinações cromáticas que permitem à marca desenvolver uma identidade forte com uma aparência (*look and feel*) distinta e também, lúdica. Fato que, aliado a um novo conjunto de elementos gráficos, permite que os membros expressem e apliquem a marca em uma série de formas para diferentes finalidades e públicos.

Os elementos gráficos são diamantes inspirados na bandeira brasileira, repetindo-se para formar uma composição dinâmica.

Em resumo, o conteúdo dessa identidade dará um claro sinal da “WorldSkills São Paulo 2015” a qualquer um que entre em contato com a nossa marca.

NOSSO LOGO

O logo da WorldSkills São Paulo 2015 (WSSP2015) deve ser usado na versão colorida. O logo do evento deve ser colocado preferencialmente sobre um fundo branco. No entanto, em certas aplicações é aceitável colocá-lo sobre fundos lisos de outras cores, desde que seja utilizada a versão adequada. Caso seja absolutamente necessário imprimí-lo em preto e branco, a bandeira brasileira deve ser retirada. Ela jamais deve ser impressa ou exibida em preto e branco.

Os elementos gráficos, esquemas de cores, logotipo, fonte e diretrizes de aparência (*look and feel*) atuam todos juntos para

criar uma identidade de marca que seja reconhecível como característica da WorldSkills, tornando-a menos dependente de um logotipo isolado.

Uma identidade de marca é mais que um logo, a adoção do **LOOK AND FEEL** servirá como a chave para a reformulação mais ampla da marca.

USO DO LOGO E CORES

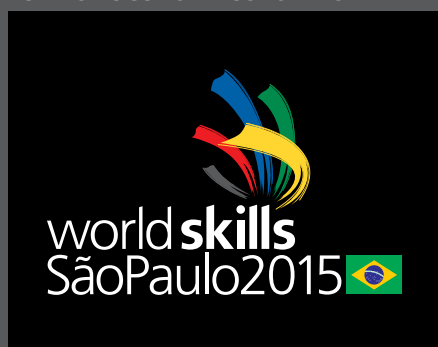
COLORIDO – RECOMENDAÇÃO PRINCIPAL



VERSÕES ALTERNATIVAS

Quando não puder usar a versão principal, use uma das seguintes:

FUNDO ESCURO — COLORIDO



FUNDO ESCURO — P&B/BANDEIRA



FUNDO CLARO—P&B/BANDEIRA



FUNDO CLARO P&B, SEM BANDEIRA



FUNDO ESCURO P&B, SEM BANDEIRA



USO DO LOGO E CORES — CONTINUAÇÃO

LOGOS SIMPLIFICADOS

Devem ser utilizados quando o resultado final não puder alcançar o detalhamento do logo original, como no caso de impressão em tecidos bordados e serigrafia.



REGRAS PARA O LOGO

ÁREA DE SEGURANÇA

Nosso logo jamais deve ser colocado a uma distância menor de qualquer objeto do que a largura do "W".



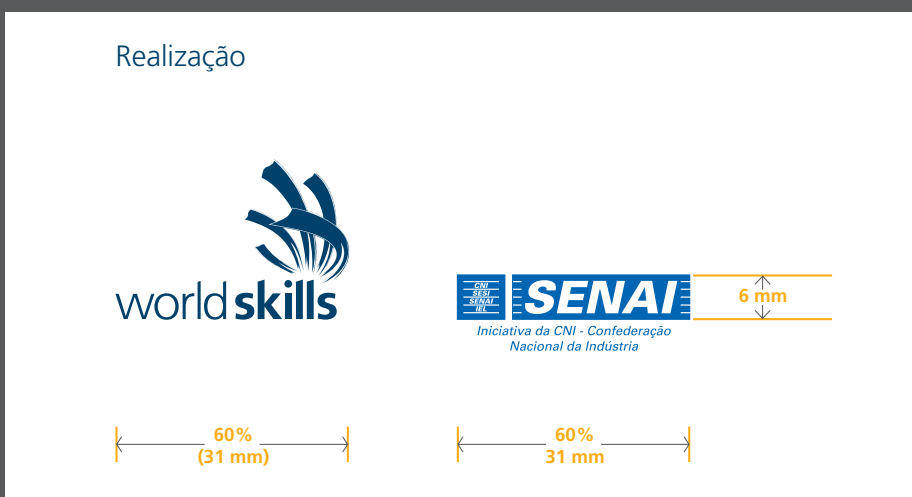
TAMANHO MÍNIMO (QUANDO APLICADO ISOLADAMENTE)

Para garantir o valor do logo e assegurar a legibilidade, é necessária uma largura mínima de 16 mm ao aplicá-lo sem o logo WorldSkills e SENAI.

TAMANHO MÍNIMO (QUANDO APLICADO COM LOGOS DE PARCEIROS)

Quando aplicado com os logos SENAI e WorldSkills, o tamanho mínimo para o nosso logo é de 52mm, como descrito abaixo.

Para todo material promocional maior que uma área de superfície A4, o logo deve ser utilizado ao menos uma vez em conjunto com os seguintes logos (estes logos aparecerão em 60% do logo da WSSP2015). Isso se aplica a itens como pôsteres, sinalizações, outdoors, etc. Os logos de parceiros não devem aparecer diretamente ao lado ou abaixo do logo do evento. Este deve ficar isolado como o principal logo da página.



GRANDES FORMATOS

Quando aplicado em grandes formatos (como fachadas, sinalização de escritório ou em banners grandes), a proporção deve ser alterada.

Quando a largura do logotipo WSSP2015 for maior do que 30 cm, outros logotipos deverão aparecer 30% do tamanho do logotipo WSSP2015.

Isso se aplica para itens como cartazes, sinalização, outdoors, etc.

Brought to you by WorldSkills and SENAI.



Para cada peça de marketing na qual o logo do parceiro não se encaixa no seu tamanho mínimo, o uso não é obrigatório. Ele será usado se visualmente possível, sem comprometer a marca da WSSP2015. A alternativa preferível é usar a frase: "Realização WorldSkills e SENAI", que deverá aparecer pelo menos uma

vez em cada peça tamanho A4 ou menor. A fonte da frase será de 60% da altura da fonte do logo WSSP2015 e será gravada em Fruitiger em negrito. Ele deverá ser em preto e branco para combinar com o design do item em questão.

USO INCORRETO DO LOGO

O uso incorreto do logo compromete sua integridade e entendimento. Os exemplos de uso incorreto do logo mostrados abaixo são uma pequena amostra de como não deve ser aplicado.

Para garantir a reprodução precisa e coerente do logo, jamais o altere, adicione elementos ou tente recriá-lo. Sempre utilize a arte digital aprovada disponível em nosso website.



NÃO MUDE
A ORIENTAÇÃO



NÃO RECRIE OU
DESLOQUE ELEMENTOS



NÃO CONTORNE



NÃO USE
DEGRADÊ



NÃO ADICIONE
SOMBREAMENTO



NÃO REDIMENSIONE
ELEMENTOS



NÃO GIRE
ELEMENTOS



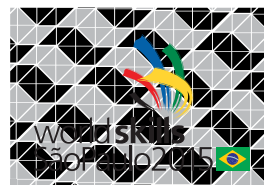
NÃO ADICIONE ELEMENTOS
NEM OS PERMITA DENTRO
DO ESPAÇO DO LOGO



NÃO ESTIQUE
NEM CONDENSE



NÃO ADICIONE BRILHO



NÃO UTILIZE SOBRE
UM FUNDO POLUÍDO



NÃO REPOSICIONE
ELEMENTOS

ALTERAÇÕES

O logo não deve ser alterado de forma alguma. Por exemplo, não permitimos a remoção do símbolo ou a adição de cores.

Caso um logo específico tenha que ser produzido, todas as modificações devem ser aprovadas pela WorldSkills.

USO DO LOGO DA WORLDSKILLS

FUNDO CLARO, LOGO COLORIDO



LOGOS SIMPLIFICADOS



Devem ser utilizados quando o resultado final não puder alcançar o detalhamento do logo original. Exemplos incluem tecido bordado ou serigrafia.

LOGOS NEUTROS



Usar em P&B, documentos em branco-padrão ou quando associado a outras marcas. Quando for usado o logo cinza, o tom preferível é o Cinza 2.

Para mais informações, veja a tabela de cores na próxima página.

REGRAS PARA O LOGO DA WORLDSKILLS

ÁREA DE SEGURANÇA

Nosso logo jamais deve ser aplicado a uma distância menor de qualquer objeto do que a largura do "W", como indicado na figura ao lado.

ALTERAÇÕES

O logo não deve ser alterado de forma alguma. Por exemplo, não permitimos a remoção do símbolo ou a adição de cores. Caso um logo específico tenha de ser produzido, todas as modificações devem ser aprovadas pelo Comitê Organizador da WorldSkills São Paulo 2015.

TAMANHO MÍNIMO

Para proteger o valor do nosso logo e assegurar a legibilidade, é necessária uma largura mínima de 16mm.



LOGOS DOS PATROCINADORES

Ao se utilizarem vários logos de patrocinadores na mesma produção, eles devem aparecer em cores e sobre fundo branco.

Exemplo



LOGO DO SENAI

O logo do SENAI tem duas versões: uma para material destinado ao público brasileiro e outra para o público estrangeiro.

VERSÃO EM INGLÊS



VERSÃO EM PORTUGUÊS



AS NOSSAS CORES

HEX #003B5C R0 G59 B92 C100 M35 Y0 K60	HEX #62B5E5 R98 G181 B229 C57 M0 Y0 K7
PMS 302C	PMS 2915

BLACK HEX #000000 R00 G00 B00	GREY 1 HEX #585858 R88 G88 B88
100% K	80% K

HEX #00594F R0 G89 B79 C100 M0 Y41 K48	HEX #97D700 R151 G215 B0 C 35 M0 Y100 K0
PMS 3292C	PMS 375C

GREY 2 HEX #838383 R131 G131 B131	GREY 3 HEX #A8A8A8 R168 G168 B168
60% K	40% K

HEX #F2A900 R242 G169 B0 C0 M36 Y100 K0	HEX #FBDD40 R 251 G221 B64 C0 M7 Y84 K0
PMS 130C	PMS 114C

USO PARA TELA (RGB E HEX)

Use este sistema de cores quando produzir material que será visualizado em telas de computadores, smartphones e tablets.

USO PARA IMPRESSÃO

Ao produzir material de impressão, use o modelo PMS para garantir a qualidade por toda a rede. Caso necessário, pode ser usado o modelo de cor CMYK.

Observação: Não utilizaremos a cor vermelha ou vermelha-clara nos materiais para a WSC2015. Isso deve-se ao fato de usarmos somente as cores utilizadas na bandeira brasileira.

NOSSOS ELEMENTOS GRÁFICOS E APARÊNCIA

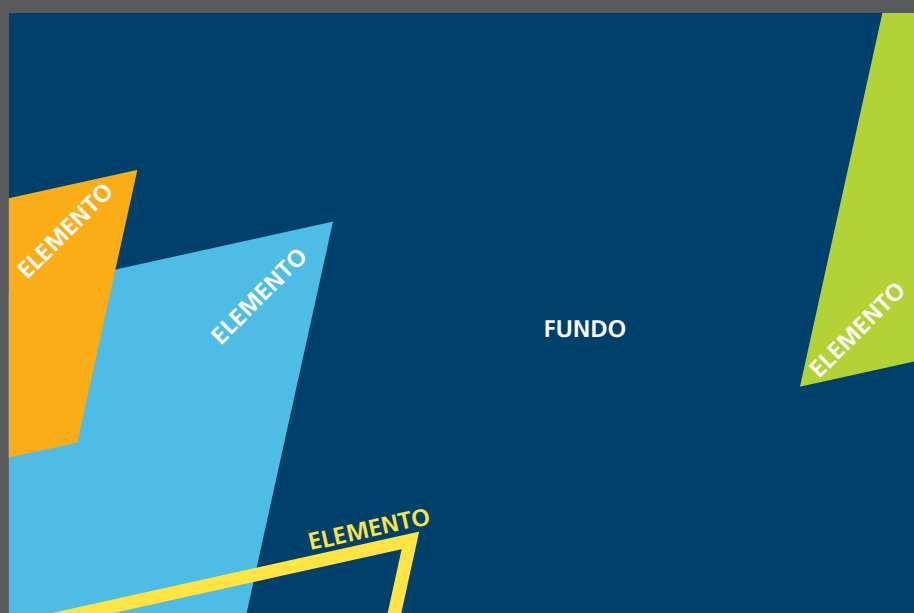


NOSSOS ELEMENTOS GRÁFICOS E APARÊNCIA

Para criar uma plataforma visual atraente existem várias combinações de cores que podem ser utilizadas ao implementar esta marca. A melhor forma para utilizar as nossas cores é aplicar uma para o fundo (background) e outras combinações para os demais elementos. É importante que assegurem uma legibilidade ao colocarmos um texto em um fundo colorido.

EXEMPLO DE USO DOS DIAMANTES

À direita, temos um exemplo de como as cores do diamante podem ser usadas. Ao fundo, usamos uma cor da nossa paleta e os diamantes têm cores e tamanhos diferentes. Para uma melhor compreensão da origem de nossos elementos, veja a seção "Os Diamantes" na próxima página.



USO DE MENOS CORES

Com o objetivo de criar um visual mais impactante, é preferível usar uma mistura de cores para completar a cor de fundo.

Caso necessário, menos elementos poderão ser usados. Isso significa que o elemento que tiver destaque deve receber uma cor que complemente o design e o torne mais vibrante.

Se necessário, uma combinação entre duas cores pode ser criada, caso o conteúdo seja destinado ao público empresarial ou corporativo. Veja exemplos de combinações visuais na próxima página.

OS DIAMANTES



O QUE SÃO OS DIAMANTES?

Os elementos gráficos são baseados em um grupo de diamantes inclinados. Formas que simbolizam a essência do Brasil e representam o diamante na bandeira brasileira.

Recomendamos a utilização de apenas um ou dois diamantes sem preenchimento (apenas contorno).

Para exemplos práticos, recomendamos a leitura da próxima seção.

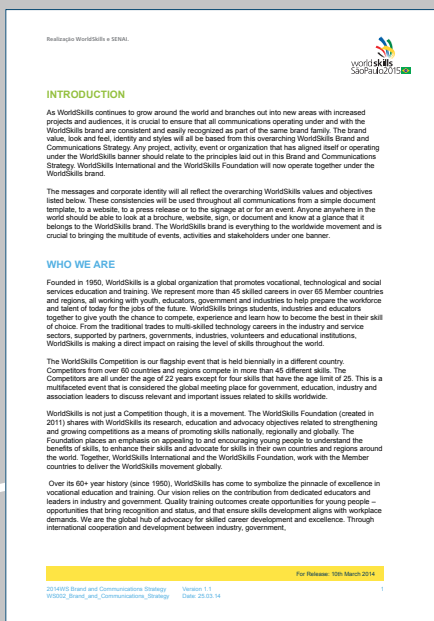






EXEMPLOS DE MODELOS PARA WORD

Abaixo, disponibilizamos um exemplo de LAYOUT para os modelos (templates) no Word. Para que os modelos sejam adequados aos documentos Word com conteúdo denso, decidimos utilizar os elementos apenas na página frontal, conforme ilustrado abaixo. Para um release, escolhemos mostrar os nossos elementos em cada página do documento, deixando espaço para mais conteúdo. O designer tem a liberdade de escolher quais elementos gráficos incluir de forma a deixá-lo o mais atraente possível.



**ADEMIR BERNARDES
DA SILVA**
Infrastructure



EMAIL: ademir@worldskillssaopaulo2015.com
WEB: www.worldskillssaopaulo2015.com
MOBILE: +51 11 99999-9999
SKYPE: abernades14

MODELO PARA CARTÃO DE VISITAS

Nesta página, temos um exemplo/modelo de layout aplicado aos cartões de visita.

O designer tem a liberdade de escolher quais elementos incluir, de modo que o design seja o mais atraente possível.

A única exceção quanto ao tamanho mínimo do logo do SENAI é para cartões de visita em que o tamanho mínimo pode ser de 6mm de largura.

WORLD SKILLS SÃO PAULO 2015

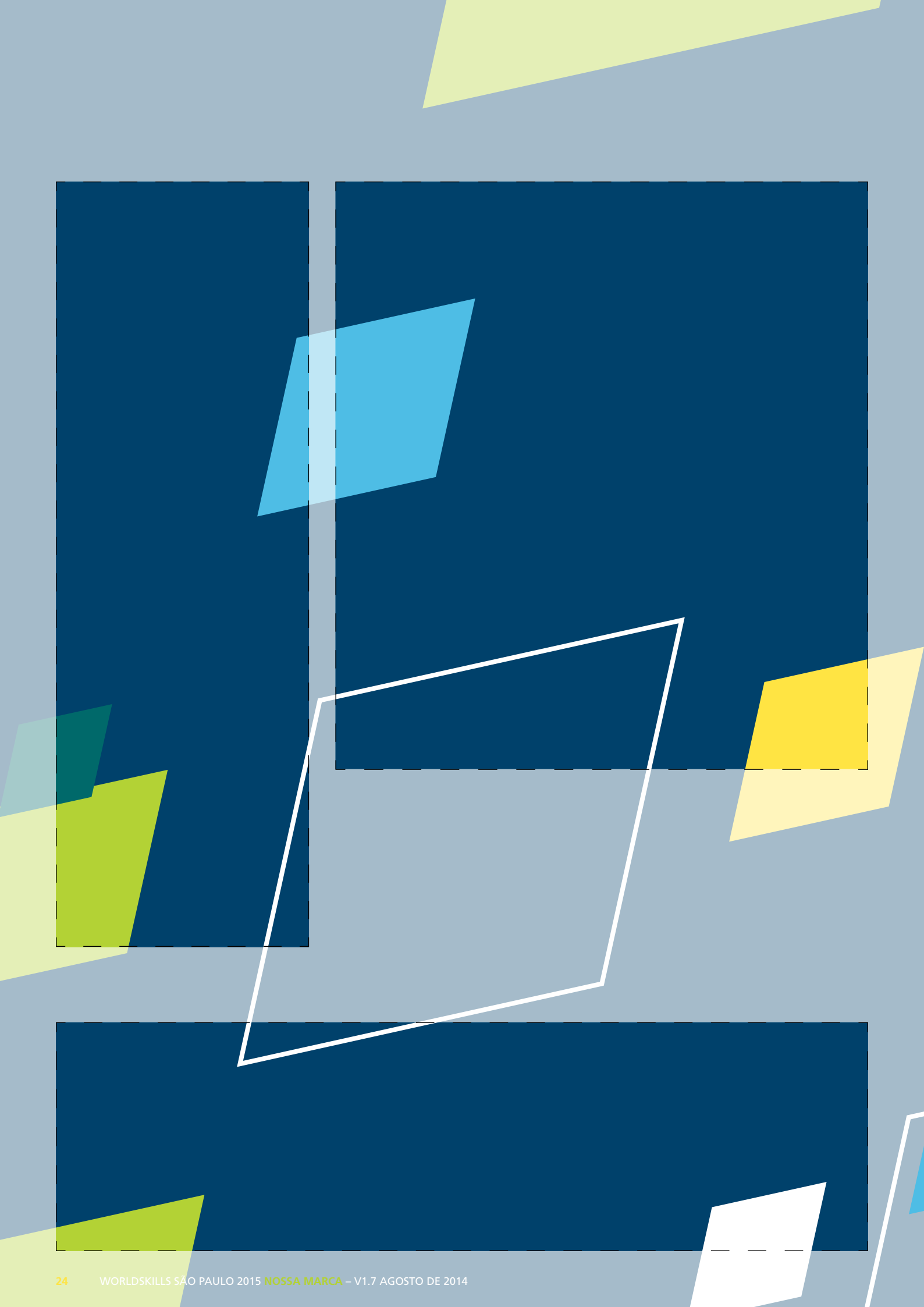
ADDRESS:
Rua Surubim, 504 – 2o andar – Brooklin Novo
São Paulo/SP – CEP 04571-050

SBN Quadra 01 – Bloco C – ED. Roberto
Simonsen – 8o andar – CEP 70040-903
Brasília/DF – Tel: +55 61 9999-9999

WEB:
www.worldskillssaopaulo2015.com

Brought to you by







PADRÕES E COMBINAÇÕES VISUAIS

CONFIGURAÇÃO BÁSICA

Abaixo, disponibilizamos exemplos dos layouts com os nossos princípios de cor aplicados. Esses são exemplos sobre como utilizar as cores e os diamantes. No entanto, sugerimos você a misturar as cores utilizando o nosso guia de cores.

Observe que você pode criar uma enorme variedade de combinações e o incentivamos a utilizar muitas cores, mas você também pode criar layouts utilizando apenas uma cor.

COMBINAÇÕES HORIZONTAIS



COMBINAÇÕES VERTICAIS



NOSSAS FONTES

Frutiger Light
Frutiger Light Italic
Frutiger Roman
Frutiger Italic
Frutiger Bold

Em casos em que a fonte Frutiger não estiver disponível ou não for a opção adequada, a fonte Arial deverá ser aplicada.

COMO USAMOS A NOSSA FONTE

A nossa fonte não mudou, no entanto, estamos utilizando-a de forma diferente agora. Em títulos, estamos mesclando tamanhos e cores nas palavras que queremos destacar.

O princípio da cor única (mesma cor) conforme visto na página anterior é aplicado também à tipografia em contexto com determinado background (fundo). A cor complementar, no entanto, deve ser mantida de acordo com os elementos visuais para que a tipografia permaneça clara. Abaixo, temos exemplos mostrados apenas com a tipografia em foco.

TÍTULOS

Com o objetivo de diferenciar certas palavras, utilizamos tamanhos diferentes ao escrever títulos. Essa regra é válida apenas quando escrevemos títulos em uma linha, como, por exemplo, no verso de um cartão de visitas ou de um outdoor. As letras maiúsculas mais importantes são 1.5 vezes o tamanho das maiúsculas pequenas ao passo que as letras maiúsculas pequenas são 0.67 do tamanho das maiúsculas maiores.

UM NOVO OLHAR SOBRE OCUPAÇÕES

A NEW LOOK AT SKILLS

A NEW LOOK AT SKILLS

ABCDEFGHIJKLMNOPQRSTUVWXYZ

WXYZ (.,:;?!&@) 0123456789

abcdefghijklmnopqrstuvwxyz

USANDO A NOSSA FONTE EM TEXTO

O corpo de um texto em geral deve ter as cores preta ou cinza. Destacar links ou palavras específicas é permitido desde que observado o guia de cores. Sugerimos você a misturar as cores claras e escuras, de maneira harmônica com quaisquer elementos de fundo.

BALÕES

Os balões podem ser utilizados para enfatizar e destacar pontos específicos em um documento ou site. A cor pode ser determinada a partir do sistema de cores da WorldSkills conforme descrito na página 30 e deve ter a cor em 100%.

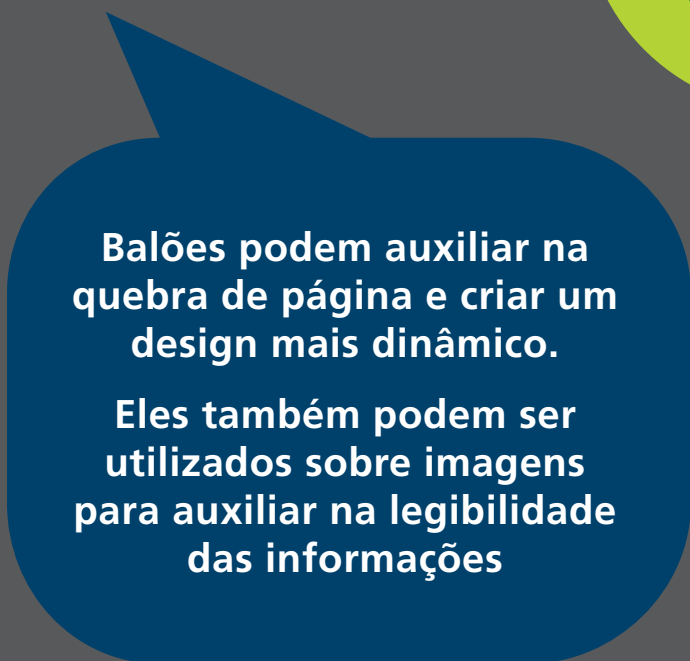
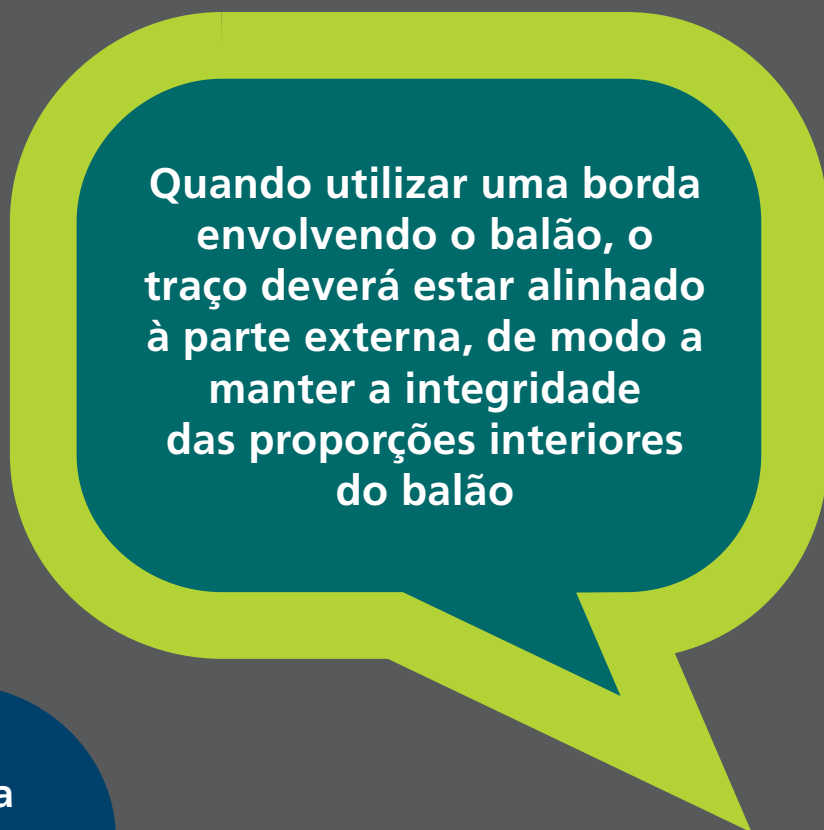
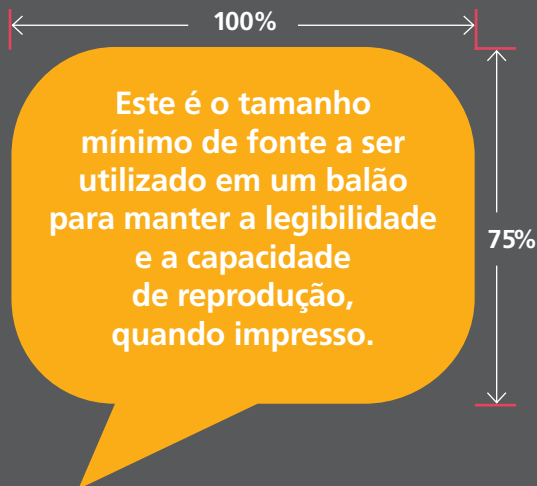
Os balões devem ser mantidos em proporção, na borda e formato, conforme mostrado nos exemplos abaixo. A altura do balão deve ser de 75%(3/4) da largura. O estilo da fonte deve ser em negrito.

O tamanho pode ser alterado dependendo da quantidade de informações necessárias. A fonte deve ser legível e ter o tamanho mínimo de 12pt.

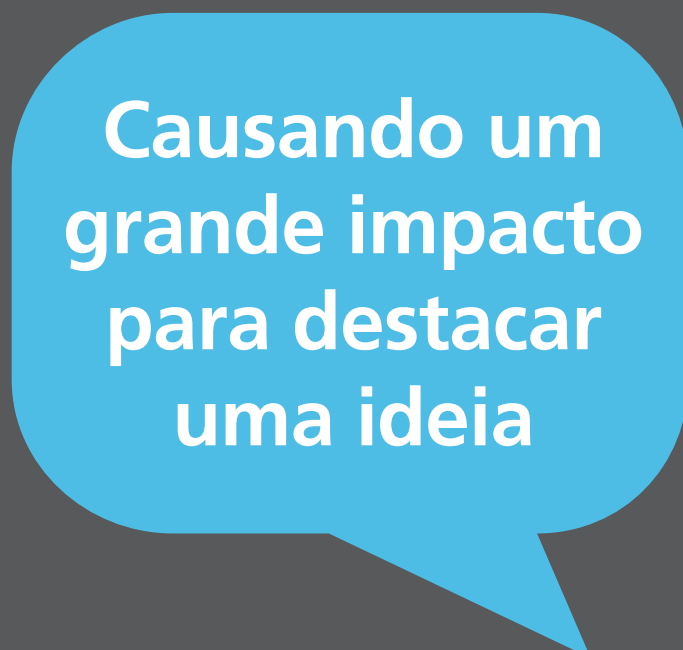
Deve-se observar um espaço adequado (pelo menos a largura de uma letra minúscula "w"), entre o texto e a borda do balão.

A orientação do balão pode ser invertida (horizontalmente), se for mais adequado para o projeto (design).

O balão deve ser mantido, preferencialmente, com a seta localizada abaixo do mesmo. No entanto, o balão pode ser invertido verticalmente, se esta for uma solução melhor para o design. Veja o exemplo abaixo.



Exemplo de um balão invertido verticalmente



MODELOS DE CARTÕES DE VISITA

INFORMAÇÕES GERAIS PARA A PRODUÇÃO DE IMPRESSOS

Para que os nossos impressos tenham a identidade visual similar em todos os países, todas as impressões devem seguir as seguintes orientações. Em primeiro lugar, devemos usar os sistemas de cores PMS e CMYK, os quais podem ser encontrados no capítulo de cor deste manual. Em segundo lugar, devemos imprimir o nosso material em papel couchê para garantir a tonalidade correta.

Qualquer combinação de cores pode ser usada, desde que esteja de acordo com o guia de cores deste documento. Caso necessário,

podem ser usadas apenas 02 cores no fundo e nos elementos. De fato, incentivamos a variedade. Nos cartões de visita, é aceitável que tenhamos somente a palavra "Realização" com o logo do SENAI. O logo da WorldSkills não deve aparecer.

O tamanho mínimo do logo do SENAI para cartões de visita é de 6mm de largura.

FRENTE DA VERSÃO COLORIDA

**ADEMIR BERNARDES
DA SILVA**
Infrastructure

EMAIL: ademir@worldskillssaopaulo2015.com
WEB: www.worldskillssaopaulo2015.com
MOBILE: +51 11 99999-9999
SKYPE: abernades14

worldskills
SãoPaulo2015

VERSO DA VERSÃO COLORIDA

WORLD SKILLS SÃO PAULO 2015

ADDRESS:
Rua Surubim, 504 – 2o andar – Brooklin Novo
São Paulo/SP – CEP 04571-050

SBN Quadra 01 – Bloco C – ED. Roberto
Simonsen – 8o andar – CEP 70040-903
Brasília/DF – Tel: +55 61 9999-9999

WEB:
www.worldskillssaopaulo2015.com

Brought to you by
SENAI
National Service for Industrial Training
Brazil

FRENTE DA VERSÃO SIMPLES — UM PMS

**ADEMIR BERNARDES
DA SILVA**
Infrastructure

EMAIL: ademir@worldskillssaopaulo2015.com
WEB: www.worldskillssaopaulo2015.com
MOBILE: +51 11 99999-9999
SKYPE: abernades14

worldskills
SãoPaulo2015

VERSO DA VERSÃO SIMPLES — UM PMS

WORLD SKILLS SÃO PAULO 2015

ADDRESS:
Rua Surubim, 504 – 2o andar – Brooklin Novo
São Paulo/SP – CEP 04571-050

SBN Quadra 01 – Bloco C – ED. Roberto
Simonsen – 8o andar – CEP 70040-903
Brasília/DF – Tel: +55 61 9999-9999

WEB:
www.worldskillssaopaulo2015.com

Brought to you by
SENAI
National Service for Industrial Training
Brazil

FRENTE DA VERSÃO CORPORATIVA

**ADEMIR BERNARDES
DA SILVA**
Infrastructure

EMAIL: ademir@worldskillssaopaulo2015.com
WEB: www.worldskillssaopaulo2015.com
MOBILE: +51 11 99999-9999
SKYPE: abernades14

worldskills
SãoPaulo2015

VERSO DA VERSÃO CORPORATIVA

WORLD SKILLS SÃO PAULO 2015

ADDRESS:
Rua Surubim, 504 – 2o andar – Brooklin Novo
São Paulo/SP – CEP 04571-050

SBN Quadra 01 – Bloco C – ED. Roberto
Simonsen – 8o andar – CEP 70040-903
Brasília/DF – Tel: +55 61 9999-9999

WEB:
www.worldskillssaopaulo2015.com

Brought to you by
SENAI
National Service for Industrial Training
Brazil

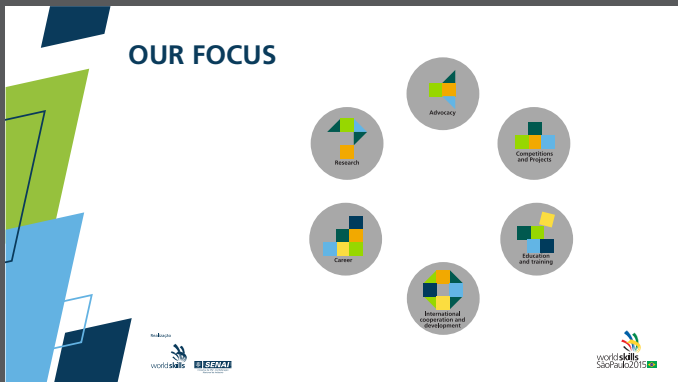
MODELOS DE POWERPOINT

INFORMAÇÕES GERAIS PARA USO E ALTERAÇÃO DOS MODELOS DE POWERPOINT

Podemos alterar e usar estilos diferentes dentro de um modelo (template). Dependendo do propósito, usaremos as apresentações ou folhetos. Os elementos de identidade são criados dentro do PowerPoint. Dessa forma, o usuário pode alterar a cor para adequar ao tema da apresentação.

As cores da WorldSkills são definidas na parte interior do modelo (template).

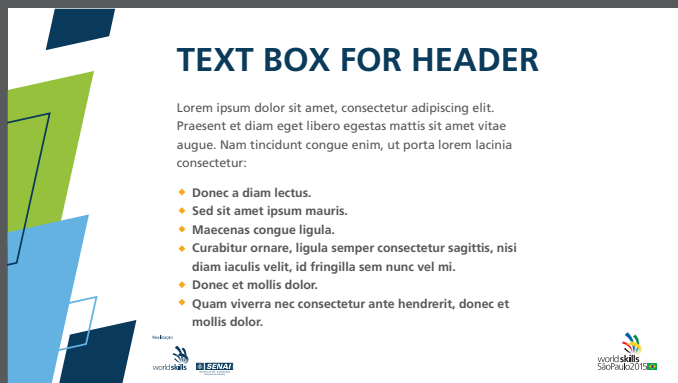
MODELO OU ILUSTRAÇÃO



SEÇÃO VISUAL



SLIDE PRINCIPAL



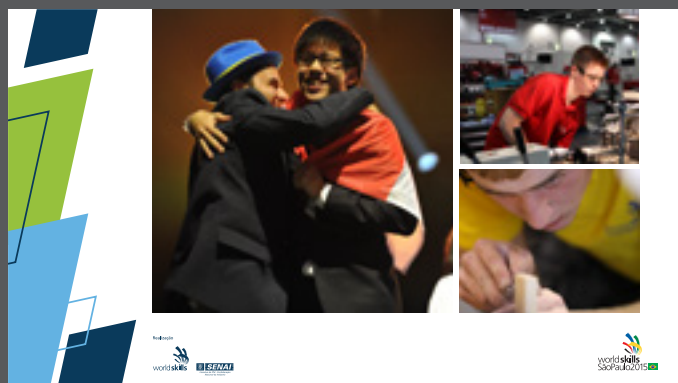
SEÇÃO PARA IMAGENS



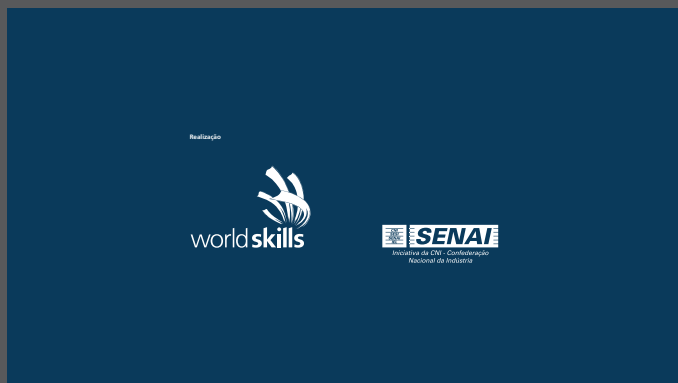
ÍNDICE



IMAGENS OU ELEMENTOS VISUAIS

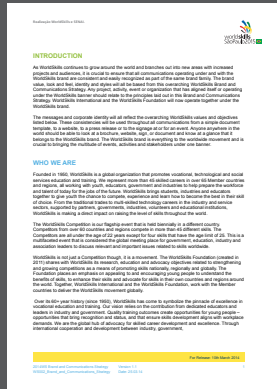


SLIDE DOS PARCEIROS



MODELOS PARA WORD

DOCUMENTOS EM CORES

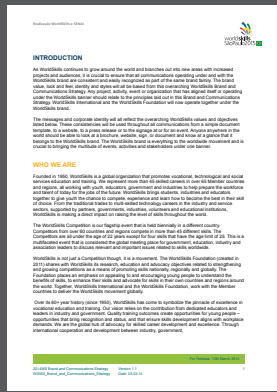


SOBRE OS MODELOS PARA WORD

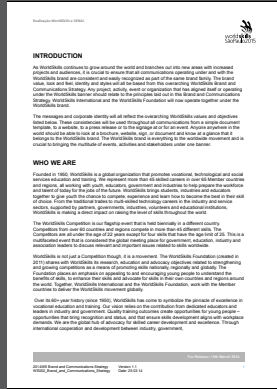
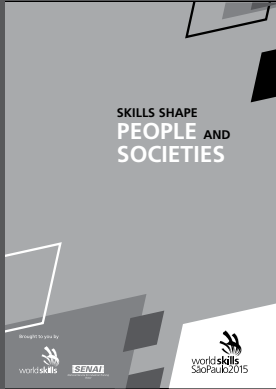
Nesta página temos alguns exemplos de combinações de cores e de como deve ser um modelo para Word. É possível que departamentos e membros diferentes escolham suas próprias cores.

Observação: As imagens aqui presentes são exemplos do design do arquivo modelo original.

DOCUMENTO COM IMAGEM



DOCUMENTO EM PRETO E BRANCO



RELEASE E CARTA



QUAL O SIGNIFICADO DA PALAVRA "SKILLS"?

Em inglês, a palavra skills pode ser difícil de traduzir ou, até mesmo, ambígua em outros idiomas e culturas. Abaixo, algumas outras palavras que também associamos à palavra "skills".

Habilidade

Ação

Excelência

Domínio

Perícia

Acabamento

Conhecimento

Competência

Autoestima

Profissão

Área de atuação

Ocupação

Carreira

Vocação

Desenvolvimento

Resolução de Problemas

Criatividade

Serviço

Qualidade

Profissionalismo

Vocacional

Ciência aplicada na prática

Cativante

Moderno

Sempre em demanda

COMPETENCE
CRAFTSMANSHIP
ABILITY KNOW-HOW
PROFESSION QUALITY PROBLEMSOLVING
ACTION
ATTRACTIVE MODERN SELF-ESTEEM
EXCELLENCE
WORKMANSHIP LINE OF WORK
OCCUPATION MAKING THINGS WORK
CAREER VOCATIONAL
APPLIED SCIENCE HANDS-ON SERVICE
CALLING CREATIVITY
PROFESSIONALISM
ALWAYS IN DEMAND
TO MASTER SOMETHING



CONTATO

Perguntas ou mais informações sobre a marca WorldSkills SãoPaulo 2015 ou sobre o MANUAL de marcas?

Por favor, entre em contato com o Comitê Organizador da WorldSkills São Paulo 2015.

Rua Surubim, 504, cj 22
Brooklin Novo
São Paulo-SP
info@wssp2015.com



world **skills**
São Paulo 2015 

Realização



Iniciativa da CNI - Confederação
Nacional da Indústria